

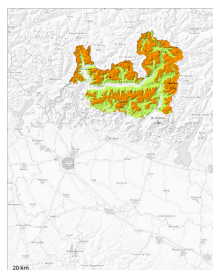
Grado di pericolo 3 - Marcato



Limite del bosco

Tendenza: pericolo valanghe stabile

per Domenica il 12.01.2025



Lastrone da vento

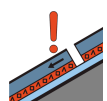


Limite del bosco

Stabilità del manto nevoso: **scarsa**

Punti pericolosi: **alcuni**

Dimensione valanga: **grandi**



Strati deboli persistenti



Limite del bosco

Stabilità del manto nevoso: **scarsa**

Punti pericolosi: **alcuni**

Dimensione valanga: **medie**

Le deboli neviccate non modificheranno sostanzialmente il manto nevoso. Soprattutto sui pendii ombreggiati ripidi, all'interno del manto di neve vecchia si trovano strati fragili. Inoltre anche nelle conche, nei canaloni e dietro ai cambi di pendenza gli accumuli di neve ventata possono facilmente subire un distacco.

La poca neve fresca così come gli accumuli di neve ventata in parte di grandi dimensioni possono facilmente subire un distacco provocato o spontaneo soprattutto sui pendii ripidi esposti a nord e per lo più al di sopra del limite del bosco. Sui pendii ombreggiati ripidi così come nelle conche, nei canaloni e dietro ai cambi di pendenza, in qualunque momento sono possibili valanghe asciutte, anche di grandi dimensioni.

Manto nevoso

Situazione tipo

st.6: neve a debole coesione e vento

st.1: strato debole persistente basale

Il manto nevoso sarà estremamente variabile a distanza di pochi metri a livello generale. Il legame con la neve vecchia de(-) i vari accumuli di neve ventata è sfavorevole.

Tendenza

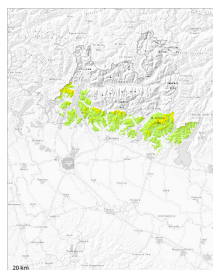
Le condizioni sono sfavorevoli. La neve fresca e la neve ventata rappresentano la principale fonte di pericolo.



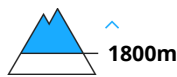
Grado di pericolo 2 - Moderato



Tendenza: **pericolo valanghe stabile** →
per Domenica il 12.01.2025



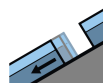
Strati deboli
persistenti



Stabilità del manto nevoso: **discreta**

Punti pericolosi: **alcuni**

Dimensione valanga: **medie**



Valanghe di
slittamento



Stabilità del manto nevoso: **discreta**

Punti pericolosi: **pochi**

Dimensione valanga: **piccole**

Sui pendii ombreggiati, la situazione valanghiva è a livello locale parzialmente sfavorevole. La neve fresca e la neve ventata rappresentano la principale fonte di pericolo.

Un po' di neve fresca e gli accumuli di neve ventata che hanno raggiunto un certo spessore poggiano su una sfavorevole superficie del manto di neve vecchia soprattutto sui pendii ripidi e poco frequentati ombreggiati.

Manto nevoso

Situazione tipo

st.6: neve a debole coesione e vento

Le deboli nevicate previste accompagnate da vento forte incrementeranno e sovraccaricheranno i lastroni presenti, i quali dove poggeranno su neve vecchia potranno cedere già con debole sovraccarico.

