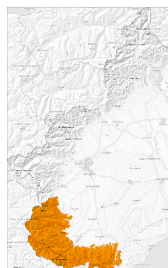


Degré de danger 3 - Marqué



Tendance: danger d'avalanche constant

Jeudi 13 03 2025



Neige fraîche



Snowpack stability: **poor**

Frequency: **some**

Avalanche size: **large**



Neige soufflée
(Neige ventée)



Snowpack stability: **poor**

Frequency: **some**

Avalanche size: **large**

La neige fraîche et la neige soufflée doivent être évaluées avec précaution. Les randonnées et descentes hors-piste demandent un choix prudent des itinéraires.

Le vent du sud a transporté intensivement la neige fraîche. Les accumulations de neige soufflée se sont encore développées dans les combes, couloirs et derrière les ruptures de terrain.

Les accumulations de neige soufflée grosses de lundi sont recouvertes de neige fraîche et donc à peine identifiables.

À partir des zones de départ pas encore déchargées des avalanches de grande et rarement très grande taille sont possibles sur les versants où s'est accumulée la neige soufflée et dans les régions concernées par les précipitations.

Les avalanches peuvent se déclencher dans les couches profondes sur les pentes raides à l'ombre. La neige fraîche et la neige soufflée peuvent être déjà déclenchées facilement par un seul amateur de sports d'hiver. Les randonnées à ski, descentes hors-piste et randonnées en raquettes demandent de l'expérience dans l'évaluation du danger d'avalanche et un choix prudent des itinéraires.

Des bruits sourds et des fissures lors du passage sur le manteau neigeux sont des signes d'alarme.

Manteau neigeux

Modèles de danger

md.6: froid, neige légère et vent

Lundi il est tombé en général de 40 à 60 cm de neige. Mardi il est tombé en général de 15 à 20 cm de neige, localement plus. La neige fraîche et l'abondante neige soufflée sont mal liées en de nombreux endroits avec la neige ancienne. Des avalanches spontanées et des bruits sourds et des fissures lors du passage sur le manteau neigeux ont confirmé la situation avalancheuse dangereuse sur les pentes raides.

Dans le manteau neigeux des couches fragiles à gros grains sont présentes sur les pentes à l'ombre.



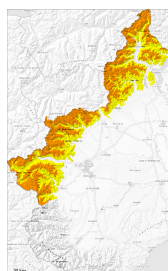
Degré de danger 3 - Marqué



Limite de la forêt

Tendance: danger d'avalanche constant

le jeudi 13 03 2025



Neige soufflée
(Neige ventée)



Limite de la forêt

Snowpack stability: **poor**

Frequency: **some**

Avalanche size: **large**



Neige fraîche



Limite de la forêt

Snowpack stability: **poor**

Frequency: **some**

Avalanche size: **large**



Neige fraîche



Limite de la forêt

Snowpack stability: **poor**

Frequency: **some**

Avalanche size: **medium**

La neige fraîche et la neige soufflée constituent le danger principal.

Les accumulations de neige soufflée se sont encore développées avec le vent parfois fort, surtout dans les combes, couloirs et derrière les ruptures de terrain. Avec la neige fraîche et le vent des avalanches de moyenne et grande taille sont possibles à partir des zones de départ pas encore déchargées et sur les versants où s'est accumulée la neige soufflée.

La neige fraîche et la neige soufflée peuvent être déjà déclenchées facilement par un seul amateur de sports d'hiver.

Prudence surtout dans les régions concernées par les précipitations principales. Des avalanches sèches isolées de très grande taille sont possibles dans ces endroits. Les endroits dangereux sont recouverts de neige fraîche et difficilement identifiables. Les randonnées et descentes hors-piste demandent un choix très prudent d'itinéraires.

Manteau neigeux

Modèles de danger

md.6: froid, neige légère et vent

Lundi il est tombé en général de 20 à 40 cm de neige, localement plus. Le vent parfois fort a transporté de la neige. Mardi il est tombé en général de 10 à 20 cm de neige, localement plus. Cette situation a entraîné généralement une structure défavorable du manteau neigeux.

La neige fraîche et la neige soufflée sont fragiles. Ceci particulièrement aux transitions entre les endroits peu enneigés et les endroits très enneigés, notamment à l'entrée des combes et des couloirs.

La neige fraîche et soufflée reposent de manière isolée sur du givre de surface, surtout sur les pentes à l'ombre.

Dans le manteau neigeux des couches fragiles à gros grains sont présentes sur les pentes à l'ombre.

