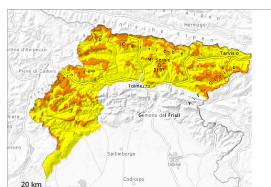


## Gefahrenstufe 3 - Erheblich



**Tendenz: Lawinengefahr bleibt gleich** →  
am Donnerstag, den 13.03.2025



Neuschnee



Schneedeckenstabilität: **schlecht**

Gefahrenstellen: **einige**

Lawinengröße: **groß**



Tribschnee



Schneedeckenstabilität: **schlecht**

Gefahrenstellen: **einige**

Lawinengröße: **groß**



Nassschnee



Schneedeckenstabilität: **mittel**

Gefahrenstellen: **einige**

Lawinengröße: **mittel**

## Mit Neuschnee und Wind erhebliche Lawinengefahr.

Vor allem in den Hauptniederschlagsgebieten sind große bis sehr große Lawinen möglich. Die Gefahrenstellen liegen vor allem an Felswandfüßen und hinter Geländekanten sowie in Kammlagen, Rinnen und Mulden. Die Tribschneeansammlungen müssen vorsichtig beurteilt werden. Lawinen können in tiefen Schichten anreißen.

Lawinen können mit geringer Belastung ausgelöst werden.

## Schneedecke

Mit Neuschnee und Wind entstanden an allen Expositionen leicht auslösbare Tribschneeansammlungen. Die Tribschneeansammlungen sind schlecht mit dem Altschnee verbunden.

In der Schneedecke sind Schwachschichten vorhanden. Die Wetterbedingungen führen unterhalb von rund 1500 m zu einer Durchnässung der Schneedecke.

## Tendenz

Verbreitet Niederschlag.

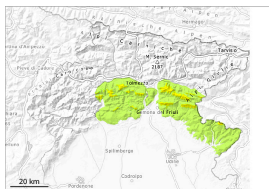


## Gefahrenstufe 2 - Mäßig



**Tendenz: Lawinengefahr bleibt gleich** →

am Donnerstag, den 13.03.2025



Neuschnee



Schneedeckenstabilität: **mittel**

Gefahrenstellen: **einige**

Lawinengröße: **mittel**



Tribschnee



Schneedeckenstabilität: **mittel**

Gefahrenstellen: **einige**

Lawinengröße: **mittel**

### Neu- und Tribschnee bilden die Hauptgefahr.

An allen Expositionen sind mittlere und vereinzelt große feuchte Lawinen möglich. Die Gefahrenstellen liegen vor allem an Felswandfüßen und hinter Geländekanten sowie in Kammlagen, Rinnen und Mulden. Die Tribschneeansammlungen müssen vorsichtig beurteilt werden. Lawinen können mit großer Belastung ausgelöst werden.

### Schneedecke

Mit Neuschnee und Wind entstehen leicht auslösbare Tribschneeansammlungen. Die Tribschneeansammlungen sind schlecht mit dem Altschnee verbunden. In der Schneedecke sind Schwachschichten vorhanden.

Die Wetterbedingungen führten zu einer Durchnässung der Schneedecke.

### Tendenz

Verbreitet Niederschlag.

