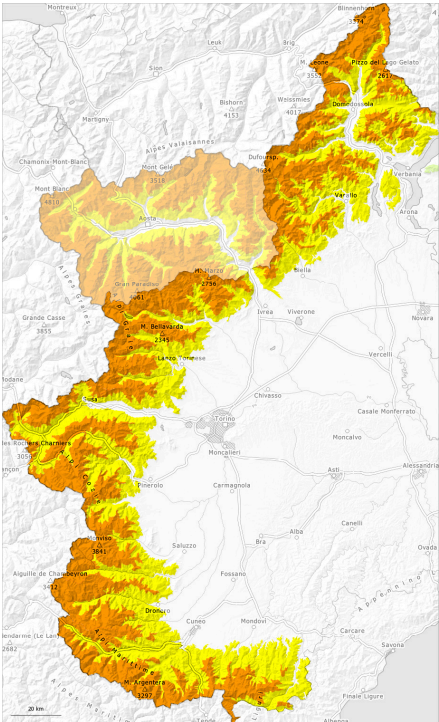
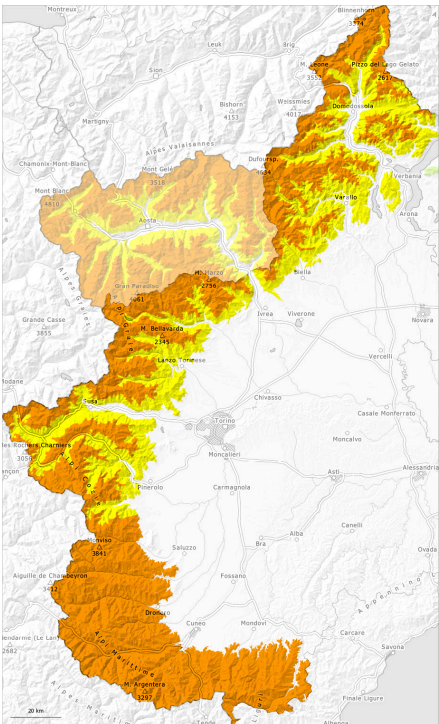


Mattina



pomeriggio



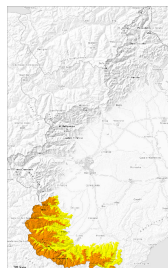
Grado di pericolo 3 - Marcato

AM:



Limite del bosco

Tendenza: pericolo valanghe stabile
per Mercoledì il 28.01.2026



Lastrone da vento



Limite del bosco



Strati deboli persistenti



2200m



Lastrone da vento

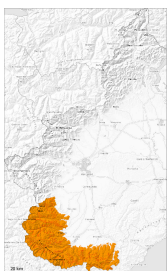


Limite del bosco

PM:



Tendenza: pericolo valanghe stabile
per Mercoledì il 28.01.2026



Neve fresca



Lastrone da vento



Limite del bosco



Strati deboli persistenti



Pomeriggio: Cadrà neve sino a bassa quota. La neve fresca e quella ventata richiedono attenzione.

Con il vento da moderato a forte proveniente da ovest, si sono formati nuovi accumuli di neve ventata. Questi possono in alcuni punti distaccarsi in seguito al passaggio di un singolo appassionato di sport invernali e, a livello isolato, raggiungere grandi dimensioni. Ciò soprattutto sui pendii ripidi anche in prossimità del limite del bosco, come pure nelle conche, nei canaloni e dietro ai cambi di pendenza al di sopra del limite del bosco.



Soprattutto sui pendii ombreggiati ripidi, all'interno del manto nevoso si trovano strati fragili instabili. L'attuale situazione valanghiva richiede esperienza nella valutazione del pericolo di valanghe e una prudente scelta dell'itinerario.

Pomeriggio: Con le nevicate, netto aumento del pericolo di valanghe asciutte.

Manto nevoso

Situazione tipo

st.6: neve a debole coesione e vento

st.8: brina di superficie sepolta

In molti punti la neve fresca poggia su brina superficiale. I rumori di "whum" e la formazione di fessure quando si calpesta la coltre di neve così come i distacchi spontanei di valanghe sono campanelli di allarme che rimandano a questo pericolo.

Alle quote medie e alte: Soprattutto sui pendii ombreggiati molto ripidi, nella parte basale del manto nevoso si trovano isolati strati fragili.

L'attuale situazione valanghiva richiede esperienza nella valutazione del pericolo di valanghe e attenzione.

Tendenza

Con neve fresca e vento, durante la notte il numero e le dimensioni dei punti pericolosi aumenteranno.



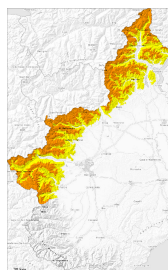
Grado di pericolo 3 - Marcato

AM:



Limite del bosco

Tendenza: pericolo valanghe in aumento
per Mercoledì il 28.01.2026



Lastrone da vento



Limite del bosco



Strati deboli persistenti

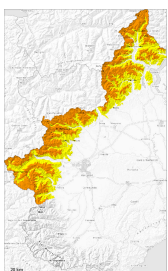


PM:



Limite del bosco

Tendenza: pericolo valanghe in aumento
per Mercoledì il 28.01.2026



Lastrone da vento



Limite del bosco



Strati deboli persistenti



Neve fresca



I nuovi e i vecchi accumuli di neve ventata devono essere valutati con attenzione a tutte le esposizioni e per lo più al di sopra del limite del bosco.

Con il vento proveniente da ovest da moderato a forte, specialmente sui pendii ripidi e nelle zone in prossimità delle creste e dei passi sono possibili valanghe di neve a lastroni di medie e, a livello isolato, di grandi dimensioni.

Gli accumuli di neve ventata in parte di grandi dimensioni possono in parte subire un distacco in seguito al passaggio di un singolo appassionato di sport invernali.

Specialmente sui pendii ombreggiati molto ripidi le valanghe possono coinvolgere gli strati più profondi del manto nevoso e raggiungere grandi dimensioni.



Pomeriggio: Con le nevicate, progressivo aumento del pericolo di valanghe asciutte.

Manto nevoso

Situazione tipo

st.6: neve a debole coesione e vento

st.1: strato debole persistente basale

Gli accumuli di neve ventata in parte di grandi dimensioni poggiano su strati sfavorevoli. Sui pendii ombreggiati ripidi, all'interno del manto nevoso si trovano insidiosi strati fragili.

In molti punti la neve fresca poggia su brina superficiale. I rumori di "whum" e la formazione di fessure quando si calpesta la coltre di neve così come i distacchi spontanei di valanghe sono campanelli di allarme che rimandano a questo pericolo.

Tendenza

Neve fresca coesa in molte regioni sino a bassa quota. Con neve fresca e vento, durante la notte il numero e le dimensioni dei punti pericolosi aumenteranno.

