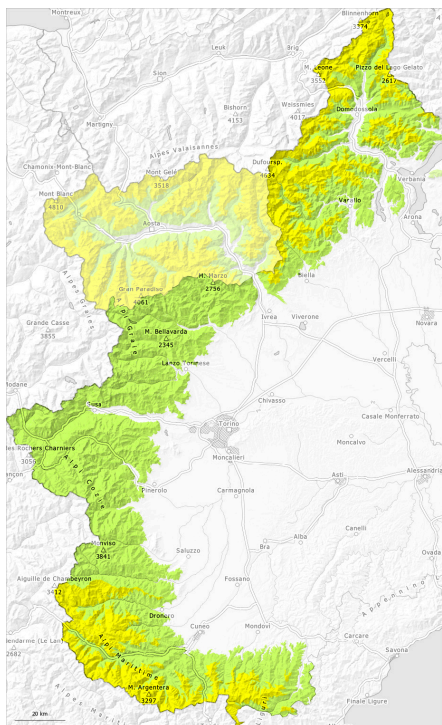
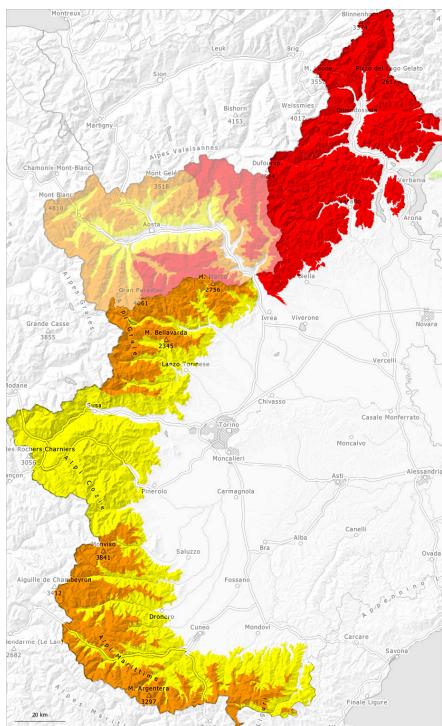


Mattina

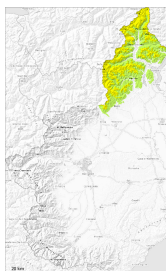


pomeriggio



Grado di pericolo 4 - Forte

AM:



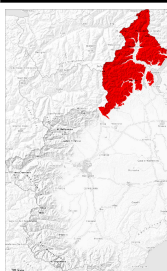
Tendenza: pericolo valanghe in aumento
per Domenica il 15.03.2026



Neve fresca



PM:



Tendenza: pericolo valanghe in aumento
per Domenica il 15.03.2026



Neve fresca



Con l'intensificarsi delle precipitazioni, durante il pomeriggio il pericolo di valanghe aumenterà rapidamente al grado 4 "forte".

Cadrà molta neve. Con l'intensificarsi delle nevicate, a partire da mezzogiorno il numero e le dimensioni dei punti pericolosi aumenteranno. Durante il pomeriggio verrà raggiunto in molte regioni il grado di pericolo 4 "forte".

Con neve fresca e forte vento, a tutte le esposizioni sono previste sempre più numerose valanghe di grandi dimensioni.

Le valanghe possono avanzare sino a valle e minacciare in alcuni punti le vie di comunicazione esposte.

Le escursioni con gli sci o le racchette da neve, così come le discese fuori pista sono vivamente sconsigliate.

Manto nevoso

Situazione tipo

st.6: neve a debole coesione e vento

La neve vecchia è ben consolidata, con una crosta da rigelo spesso portante in superficie.

In molte regioni, fino a domenica cadrà molta neve. La neve fresca si legherà solo lentamente con la neve vecchia.

Il vento proveniente da sud rimaneggerà intensamente la neve fresca.

Alle quote medie e alte: Principalmente sui pendii ombreggiati, all'interno del manto di neve vecchia si trovano isolati strati fragili.

Tendenza

Fino a domenica cadrà molta neve.

La neve fresca si legherà solo lentamente con la neve vecchia a tutte le esposizioni.



Grado di pericolo 3 - Marcato

AM:



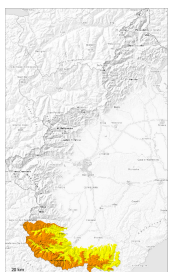
Tendenza: pericolo valanghe in aumento
per Domenica il 15.03.2026



Lastrone da
vento



PM:



Tendenza: pericolo valanghe in aumento
per Domenica il 15.03.2026



Neve fresca



Neve fresca



Con neve fresca e forte vento, progressivo aumento del pericolo di valanghe.

Negli ultimi giorni sono caduti sino a 20 cm di neve al di sopra dei 1800 m circa, localmente anche di più. A partire da mezzogiorno cadrà neve al di sopra dei 1300 m circa. Il vento sarà in molte regioni forte.

Con neve fresca e vento forte proveniente dai quadranti meridionali durante il pomeriggio soprattutto alle quote medie e alte si formeranno accumuli di neve ventata instabili. Con l'intensificarsi delle nevicate, a tutte le esposizioni e al di sopra dei 1500 m circa sono previste valanghe di medie e, a livello isolato, di grandi dimensioni.

Le escursioni con gli sci e le racchette da neve, così come le discese fuori pista richiedono una grande attenzione e la massima prudenza.

Manto nevoso

Situazione tipo

st.6: neve a debole coesione e vento

Martedì sono caduti diffusamente da 15 a 20 cm di neve al di sopra dei 1600 m circa, localmente sino a 30 cm. Essa in alcuni punti non si è ben legata con la neve vecchia.

In molte regioni, fino a domenica cadrà neve al di sopra dei 1000 m circa. La neve fresca si legherà solo lentamente con la neve vecchia.

Il vento proveniente da sud rimannerà intensamente la neve fresca.



In molti punti c'è tuttora molta neve.

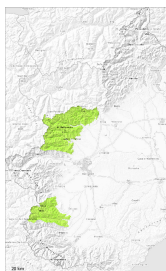
Tendenza

Con le nevicate, aumento del pericolo di valanghe.



Grado di pericolo 3 - Marcato

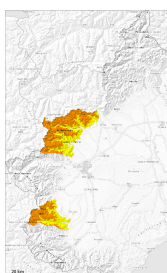
AM:



Tendenza: pericolo valanghe in aumento
per Domenica il 15.03.2026



PM:



Tendenza: pericolo valanghe in aumento
per Domenica il 15.03.2026



Neve fresca



1500m



Neve fresca



1500m

Con neve fresca e forte vento, progressivo aumento del pericolo di valanghe.

A partire da mezzogiorno cadrà neve al di sopra dei 1300 m circa. Il vento sarà in molte regioni forte. Con neve fresca e vento forte proveniente dai quadranti meridionali durante il pomeriggio soprattutto alle quote medie e alte si formeranno accumuli di neve ventata instabili. Con l'intensificarsi delle nevicate, a tutte le esposizioni e al di sopra dei 1500 m circa sono previste valanghe di medie e, a livello isolato, di grandi dimensioni.

Le escursioni con gli sci e le racchette da neve, così come le discese fuori pista richiedono una grande attenzione e la massima prudenza.

Manto nevoso

Situazione tipo

st.6: neve a debole coesione e vento

La neve vecchia è ben consolidata, con una superficie formata da neve a debole coesione che poggia su una crosta da rigelo spesso portante.

In molte regioni, fino a domenica cadrà neve al di sopra dei 1200 m circa. La neve fresca si legherà solo lentamente con la neve vecchia.

Il vento proveniente da sud rimaneggerà intensamente la neve fresca.

Alle quote medie e alte: Principalmente sui pendii ombreggiati, all'interno del manto di neve vecchia si trovano isolati strati fragili.



Soprattutto in prossimità delle cime è presente poca neve.

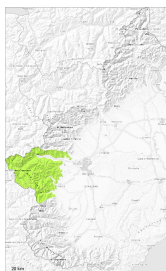
Tendenza

Con le nevicate, aumento del pericolo di valanghe.



Grado di pericolo 2 - Moderato

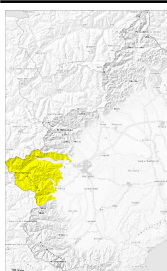
AM:



Tendenza: pericolo valanghe in aumento
per Domenica il 15.03.2026



PM:



Tendenza: pericolo valanghe in aumento
per Domenica il 15.03.2026



Neve fresca



Con neve fresca e forte vento, progressivo aumento del pericolo di valanghe.

A partire da mezzogiorno cadrà neve al di sopra dei 1300 m circa. Il vento sarà in molte regioni forte. Con neve fresca e vento forte proveniente dai quadranti meridionali durante il pomeriggio soprattutto alle quote medie e alte si formeranno accumuli di neve ventata instabili. Con l'intensificarsi delle nevicate, a tutte le esposizioni sono previste valanghe di piccole e medie dimensioni. La neve fresca ricopre un manto di neve vecchia piuttosto favorevole.

Principalmente in quota, gli strati deboli presenti nella neve vecchia possono distaccarsi a livello isolato e per lo più con un forte sovraccarico. Ciò soprattutto sui pendii ombreggiati ripidi estremi al di sopra dei 2700 m circa.

Manto nevoso

Situazione tipo

st.6: neve a debole coesione e vento

La neve vecchia è ben consolidata, con una superficie formata da neve a debole coesione che poggia su una crosta da rigelo spesso portante.

In molte regioni, fino a domenica cadrà neve al di sopra dei 1200 m circa. La neve fresca si legherà solo lentamente con la neve vecchia.

Il vento proveniente da sud rimannerà intensamente la neve fresca.

Alle quote medie e alte: Principalmente sui pendii ombreggiati, all'interno del manto di neve vecchia si trovano isolati strati fragili.

Soprattutto in prossimità delle cime è presente poca neve.



Tendenza

Con le nevicate, aumento del pericolo di valanghe.

