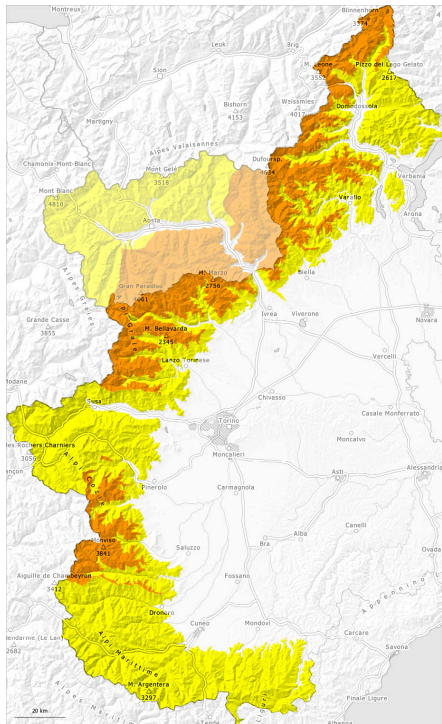
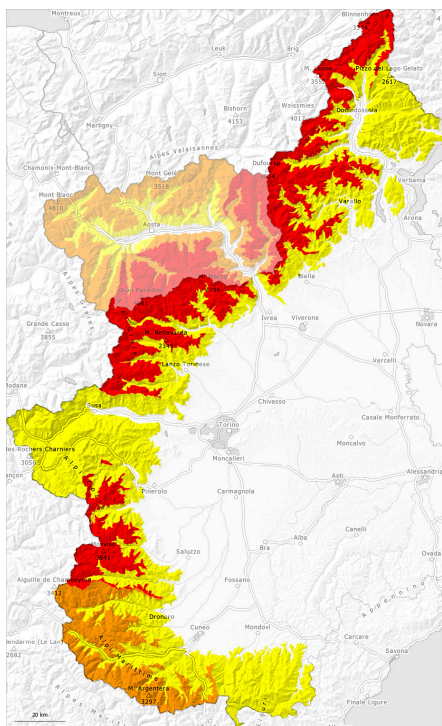


## Mattina

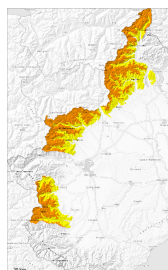


## pomeriggio



## Grado di pericolo 4 - Forte

**AM:**



**Tendenza: pericolo valanghe in aumento**  
per Martedì il 14.04.2026



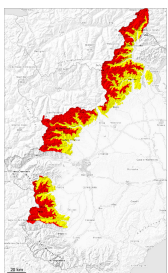
Neve fresca



Neve bagnata



**PM:**



**Tendenza: pericolo valanghe in aumento**  
per Martedì il 14.04.2026



Neve fresca



Neve bagnata



Laddove cadrà molta neve, nel corso della giornata verrà raggiunto il grado di pericolo 4 "forte".

Fino a sera cadranno diffusamente da 40 a 60 cm di neve al di sopra dei 1900 m circa, localmente anche di più.

Il manto nevoso sarà instabile soprattutto sui pendii ripidi.

Con neve fresca e vento da moderato a forte proveniente dai quadranti sud orientali nel corso della giornata soprattutto nelle conche e nei canali così come al di sopra del limite del bosco si formeranno insidiosi accumuli di neve ventata. Sui pendii ripidi e sui pendii carichi di neve ventata la probabilità di distacco è alta.

La pioggia mista a neve causerà al di sotto dei 1800 m circa un inumidimento del manto nevoso. Con l'umidificazione, a quote inferiori e sui pendii molto ripidi sono possibili valanghe per scivolamento di neve e colate umide di dimensioni medio-piccole.

### Manto nevoso

**Situazione tipo**

st.6: neve a debole coesione e vento

st.9: neve pallottolare sepolta



Fino a sera cadranno da 40 a 60 cm di neve al di sopra dei 1900 m circa, localmente anche di più. L'abbondante neve fresca e gli accumuli di neve ventata che si formeranno durante le nevicate si depositeranno su una crosta specialmente sui pendii esposti al sole al di sopra dei 2000 m circa. Essi non si legheranno bene con la neve vecchia ad alta quota.

## Tendenza

L'attività di valanghe spontanee aumenterà.



## Grado di pericolo 3 - Marcato

**AM:**

**Tendenza: pericolo valanghe in aumento**

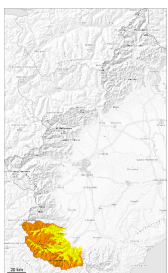
per Martedì il 14.04.2026



Neve fresca



Neve bagnata


**PM:**


2000m

**Tendenza: pericolo valanghe in aumento**

per Martedì il 14.04.2026



Neve fresca



Neve bagnata



### La neve fresca richiede attenzione.

Fino a sera cadranno diffusamente da 20 a 30 cm di neve al di sopra dei 1900 m circa, localmente anche di più.

Con neve fresca e vento in parte moderato proveniente dai quadranti nord orientali nel corso della giornata si formeranno accumuli di neve ventata per lo più di piccole dimensioni. I nuovi accumuli di neve ventata verranno innevati e saranno quindi difficilmente individuabili.

La neve fresca e gli accumuli di neve ventata che si sono formati durante le nevicate possono subire un distacco in seguito al passaggio di un singolo appassionato di sport invernali. Ciò soprattutto sui pendii ripidi alle quote medie e alte, come pure nelle conche, nei canali e dietro ai cambi di pendenza.

La pioggia mista a neve causerà al di sotto dei 1800 m circa un inumidimento del manto nevoso. Con l'umidificazione, specialmente sui pendii erbosi molto ripidi e sui pendii estremamente ripidi sono possibili valanghe per scivolamento di neve e colate umide di dimensioni medio-piccole.

### Manto nevoso

**Situazione tipo**

st.6: neve a debole coesione e vento



Fino a sera cadranno da 40 a 60 cm di neve al di sopra dei 1900 m circa, localmente anche di più.

La neve fresca e gli accumuli di neve ventata che si formeranno ad alta quota e in alta montagna e per lo più di piccole dimensioni si depositeranno su una crosta specialmente sui pendii esposti al sole al di sopra dei 2000 m circa.

La neve fresca sarà piuttosto umida. Soprattutto nelle zone in cui cadrà meno neve, questo favorirà il legame con il vecchio manto nevoso.

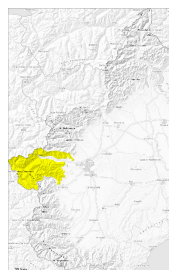
La pioggia mista a neve causerà al di sotto dei 1800 m circa un inumidimento del manto nevoso.

## Tendenza

Sui pendii molto ripidi sono possibili valanghe spontanee di medie dimensioni.



## Grado di pericolo 2 - Moderato



**Tendenza: pericolo valanghe stabile** →  
per Martedì il 14.04.2026



Neve fresca



2000m



Neve bagnata



1800m

### Il pericolo di valanghe aumenterà nel pomeriggio.

Fino a sera cadranno diffusamente da 20 a 30 cm di neve al di sopra dei 1900 m circa, localmente sino a 40 cm.

La neve fresca diventerà progressivamente più instabile alle quote medie e alte, soprattutto sui pendii ripidi.

Le valanghe possono in alcuni punti distaccarsi già in seguito al passaggio di un singolo appassionato di sport invernali e raggiungere dimensioni medie.

La pioggia mista a neve causerà al di sotto dei 1800 m circa un inumidimento del manto nevoso.

### Manto nevoso

**Situazione tipo** (st.6: neve a debole coesione e vento)

Oggi cadranno da 20 a 30 cm di neve al di sopra dei 1900 m circa, localmente anche di più.

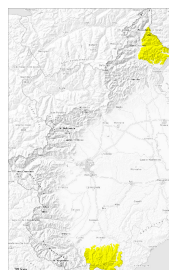
La neve fresca e gli accumuli di neve ventata che si formeranno ad alta quota e in alta montagna e per lo più di piccole dimensioni si depositeranno su una crosta specialmente sui pendii esposti al sole al di sopra dei 2000 m circa.

La neve fresca sarà asciutta o leggermente umida. Soprattutto nelle zone in cui cadrà meno neve, questo favorirà il legame con il vecchio manto nevoso.

La pioggia mista a neve causerà al di sotto dei 1800 m circa un inumidimento del manto nevoso.



## Grado di pericolo 2 - Moderato



**Tendenza: pericolo valanghe in aumento** ↗  
per Martedì il 14.04.2026



Neve fresca



2000m



Neve bagnata



1800m

### Valanghe umide al di sotto dei 1900 m circa. Neve fresca in quota.

Fino a sera cadranno da 10 a 20 cm di neve al di sopra dei 1900 m circa, localmente anche di più.

La pioggia causerà al di sotto dei 1800 m circa un inumidimento del manto nevoso.

Con la neve fresca, sono possibili isolate valanghe asciutte e umide per lo più di piccole dimensioni. Le valanghe possono in alcuni punti distaccarsi soprattutto in seguito a un forte sovraccarico.

Nelle regioni più colpite dalle precipitazioni e in quota, i punti pericolosi sono più diffusi e il pericolo superiore.

### Manto nevoso

**Situazione tipo**

st.6: neve a debole coesione e vento

st.4: freddo su caldo / caldo su freddo

La pioggia mista a neve causerà al di sotto dei 1800 m circa un inumidimento del manto nevoso.

La neve fresca sarà piuttosto umida. Essa si depositerà su una crosta specialmente sui pendii esposti al sole. Soprattutto nelle zone in cui cadrà meno neve, questo favorirà il legame con il vecchio manto nevoso.

