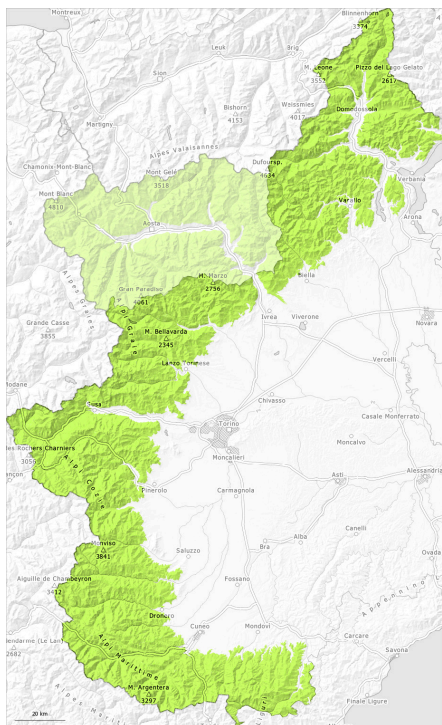
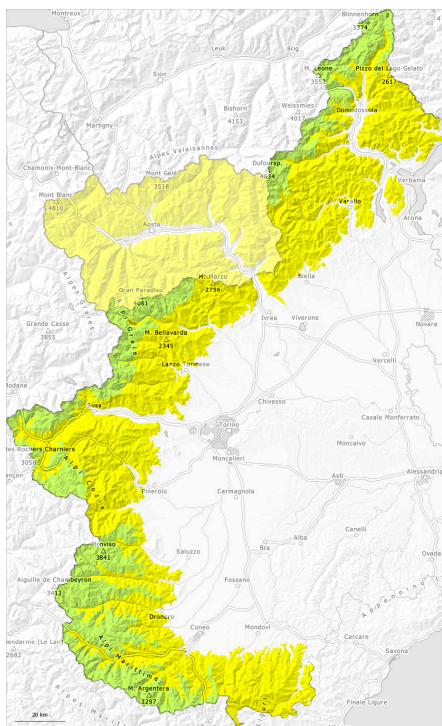


# Mattina

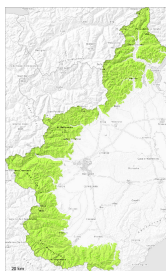


# pomeriggio



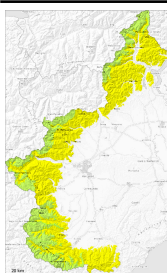
## Grado di pericolo 2 - Moderato

**AM:**



**Tendenza: pericolo valanghe stabile** →  
per Martedì il 28.04.2026

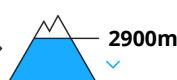
**PM:**



**Tendenza: pericolo valanghe stabile** →  
per Martedì il 28.04.2026



Neve bagnata



Il pericolo di valanghe umide e bagnate aumenterà nel corso della giornata.

La superficie del manto nevoso si è rigelata ed è portante e si ammorbidirà già al mattino.

Con il rialzo termico e l'irradiazione solare diurni, nel corso della giornata il pericolo di valanghe aumenterà progressivamente. Sono possibili colate e valanghe bagnate, anche di medie dimensioni. Ciò soprattutto sui pendii molto ripidi esposti a nord al di sotto dei 2500 m circa e sui pendii molto ripidi esposti a est, sud e ovest al di sotto dei 2900 m circa.

In alta montagna, il pericolo di valanghe umide e bagnate aumenterà senza passare di grado.

Le escursioni e le salite ai rifugi dovrebbero iniziare e terminare in tempo.

Sulla dura superficie del manto nevoso sussiste un pericolo di caduta nelle zone ripide.

## Manto nevoso

**Situazione tipo**

st.10: situazione primaverile

Con le forti oscillazioni di temperatura, il manto nevoso si è consolidato. Ciò soprattutto sui pendii soleggiati ripidi ad alta quota e a tutte le esposizioni alle quote di media montagna. Il manto nevoso è piuttosto omogeneo, con una crosta da rigelo in superficie. Ciò soprattutto al mattino.

Il sole e il calore causeranno nel corso della giornata un progressivo inumidimento del manto nevoso.

Al di sotto dei 2200 m circa è presente solo poca neve sui pendii esposti a sud.

