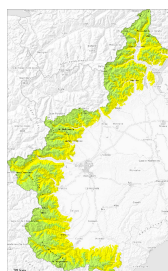


Grado di pericolo 2 - Moderato



Tendenza: **pericolo valanghe stabile** →
per Mercoledì il 29.04.2026



Neve bagnata



La principale fonte di pericolo è costituita da valanghe umide e bagnate.

La superficie del manto nevoso ha formato solo una sottile crosta da rigelo e si ammorbidirà rapidamente. Sono possibili colate e valanghe bagnate, anche di medie dimensioni. Ciò soprattutto a tutte le esposizioni al di sotto dei 2500 m circa.

In alta montagna, il pericolo di valanghe umide e bagnate aumenterà senza passare di grado.

Qui sussiste un pericolo di caduta nelle zone ripide.

A partire da mezzogiorno cadrà pioggia sino ai 2500 m.

Manto nevoso

Situazione tipo

st.3: pioggia su neve

Con le forti oscillazioni di temperatura, il manto nevoso si è consolidato. Ciò soprattutto sui pendii soleggiati ripidi ad alta quota e a tutte le esposizioni alle quote di media montagna. Il manto nevoso è piuttosto omogeneo, con una crosta da rigelo in superficie. Ciò soprattutto al mattino.

Nel corso della giornata le condizioni meteo causeranno un rapido inumidimento del manto nevoso.

Al di sotto dei 2400 m circa è presente solo poca neve sui pendii esposti a sud.

