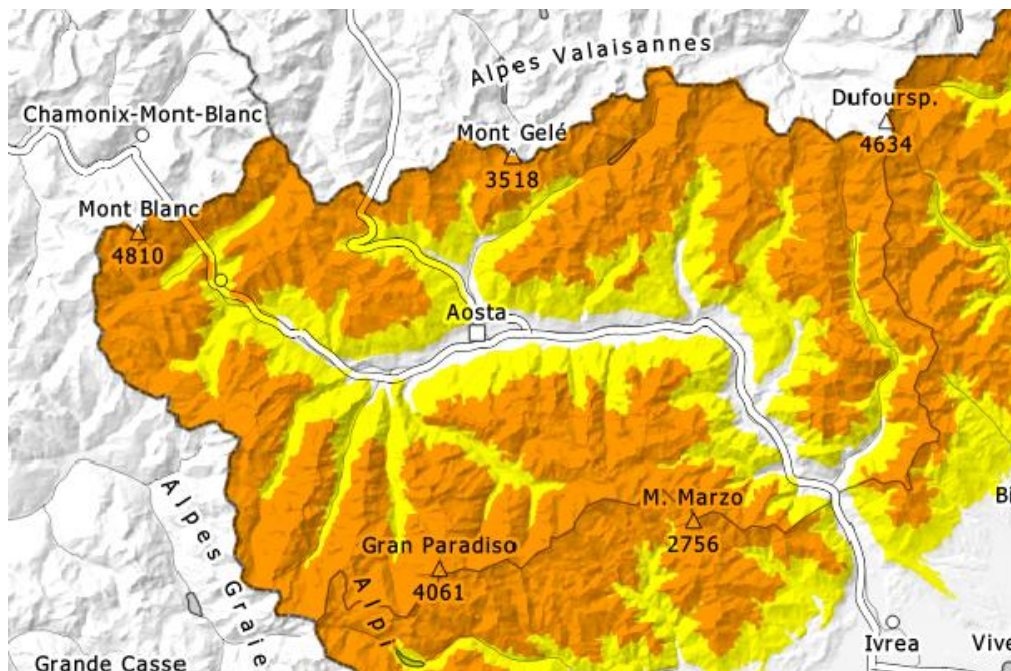
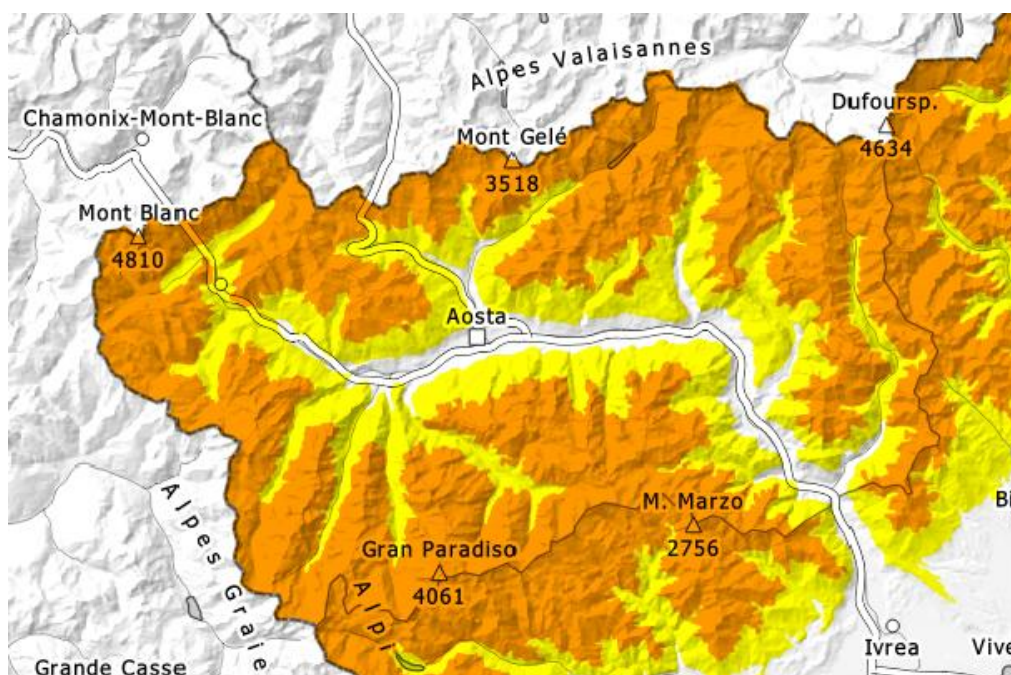


Mattina

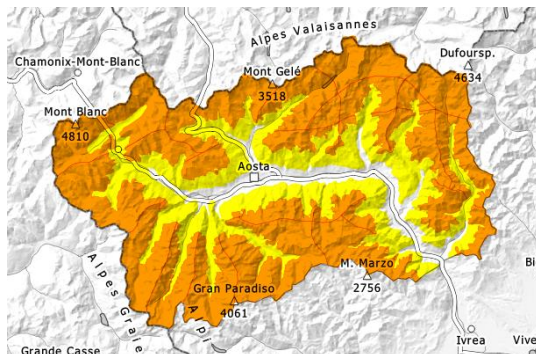


pomeriggio



Grado Pericolo 3 - Marcato

AM:



Tendenza: Pericolo valanghe stabile →



Neve ventata



2300m

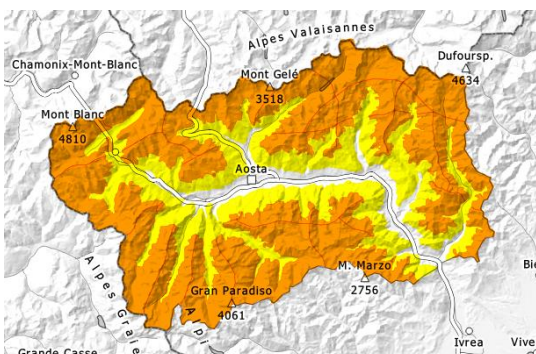


Neve fresca



2300m
2000m

PM:



Tendenza: Pericolo valanghe stabile →



Neve ventata



2300m



Neve fresca



2800m
2000m

La neve ventata recente è la principale fonte di pericolo. Il pericolo di valanghe umide e bagnate aumenterà nel corso della giornata.

Da sabato è caduta meno neve del previsto.

Il forte vento ha causato il trasporto della neve fresca. Nelle zone in prossimità delle creste e dei passi così come ad alta quota e in alta montagna si sono formati accumuli di neve ventata.

La neve fresca e gli accumuli di neve ventata possono subire un distacco in seguito al passaggio di un singolo appassionato di sport invernali.

Nelle regioni più colpite dalle precipitazioni, nel corso della giornata sono possibili valanghe, soprattutto di medie dimensioni.

Con l'umidificazione, sono previste valanghe umide e bagnate. Ciò soprattutto alle quote di bassa e media montagna, soprattutto sui pendii molto ripidi e alle basi di pareti rocciose.

Le escursioni con gli sci e le racchette da neve, così come le discese fuori pista richiedono attenzione.

Manto nevoso

In molte regioni sono caduti da 10 a 30 cm di neve al di sopra dei 2100 m circa, localmente anche di più. Il vento proveniente da sud ha causato il trasporto della neve fresca.

Il legame tra i vari accumuli di neve ventata e quello tra gli accumuli di neve ventata e la neve vecchia è in parte sfavorevole. La neve vecchia è ben consolidata, con una superficie formata da neve a debole



coesione che poggia su una crosta da rigelo portante.

Il calore ha causato specialmente alle quote di bassa e media montagna un inumidimento del manto nevoso.

Specialmente alle quote medie e alte c'è tuttora molta neve. Al di sotto dei 2000 m circa c'è solo poca neve.

Tendenza

Con il rialzo termico, nel corso della giornata il pericolo di valanghe umide e bagnate aumenterà. Con la neve fresca, in alcune regioni aumento del pericolo di valanghe asciutte.

