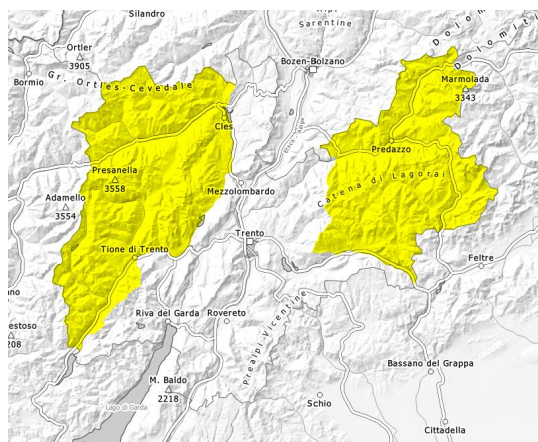


Grado Pericolo 2 - Moderato



Tendenza: Pericolo valanghe stabile →
per Lunedì il 29.04.2024



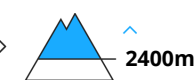
Neve bagnata



2800m



Strati deboli
persistenti



2400m

A partire dal mattino aumenta il pericolo di valanghe bagnate e per scivolamento di neve. Isolati punti pericolosi per valanghe asciutte si trovano sui pendii ombreggiati molto ripidi.

Il pericolo di valanghe bagnate aumenterà già al mattino.

Principalmente sui pendii soleggiati rocciosi sono previste valanghe bagnate di neve a debole coesione di dimensioni medio-piccole. Anche sui pendii ombreggiati, nel corso della giornata il pericolo di valanghe bagnate aumenterà.

Inoltre sono possibili isolate valanghe per scivolamento di neve di piccole e medie dimensioni. Ciò sui pendii erbosi ripidi al di sotto dei 2600 m circa. Evitare le zone con rotture da scivolamento.

Sui pendii ombreggiati molto ripidi, gli strati deboli presenti nella parte superficiale del manto nevoso possono distaccarsi ancora a livello isolato in seguito al passaggio di alcuni appassionati di sport invernali. Sfavorevoli sono principalmente i pendii ombreggiati, (--), principalmente al di sopra dei 2400 m circa. Le valanghe sono per lo più di dimensioni medie. I punti pericolosi sono difficili da individuare.

Inoltre in alta montagna gli accumuli di neve ventata di più recente formazione sono in parte instabili.

Manto nevoso

Situazione tipo

st.10: situazione primaverile

st.4: freddo su caldo / caldo su freddo

La superficie del manto nevoso non riuscirà a rigelarsi durante la notte coperta e si ammorbidirà rapidamente, soprattutto sui pendii soleggiati al di sotto dei 2800 m circa. Nel corso della giornata il calore causerà anche sui pendii ombreggiati in quota un progressivo ammorbidimento del manto nevoso.

Principalmente sui pendii ombreggiati, nella parte superiore del manto nevoso si trovano, a livello isolato, strati fragili instabili.

Con vento in parte forte proveniente da sud ovest in prossimità delle cime si formeranno accumuli di neve ventata in parte instabili, soprattutto in alta montagna. Gli agenti atmosferici provocheranno una veloce stabilizzazione degli accumuli di neve ventata.

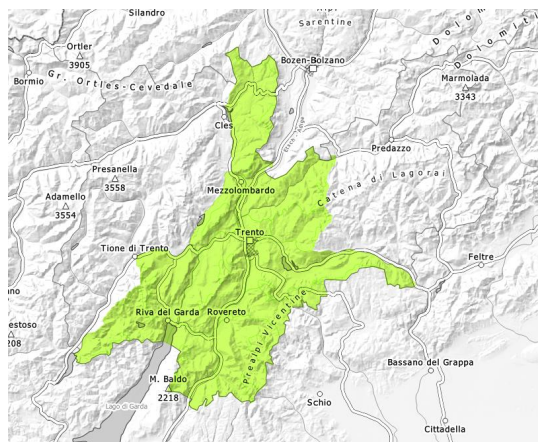


Tendenza

Il pericolo di valanghe asciutte diminuirà progressivamente. Il pericolo di valanghe bagnate rimarrà invariato.



Grado Pericolo 1 - Debole



Tendenza: Pericolo valanghe stabile →
per Lunedì il 29.04.2024



Neve bagnata



A partire dal mattino aumento del pericolo di valanghe bagnate e per scivolamento di neve.

Il pericolo di valanghe bagnate aumenterà già al mattino.

Principalmente sui pendii rocciosi esposti a est, sud e ovest sono previste valanghe bagnate per lo più di piccole dimensioni. Anche sui pendii ombreggiati, nel corso della giornata il pericolo di valanghe bagnate aumenterà prepotentemente.

Inoltre sono possibili a livello molto isolato valanghe per scivolamento di neve per lo più di piccole dimensioni. Ciò sui pendii erbosi ripidi al di sotto dei 2600 m circa. Evitare le zone con rotture da scivolamento.

Gli strati deboli presenti nella parte superficiale del manto nevoso possono distaccarsi ancora a livello molto isolato in seguito al passaggio di alcuni appassionati di sport invernali. Sfavorevoli sono principalmente i pendii ombreggiati, (--). Le valanghe sono per lo più di dimensioni piuttosto piccole. I punti pericolosi sono difficili da individuare.

Manto nevoso

Situazione tipo

st.10: situazione primaverile

La superficie del manto nevoso non è riuscita a rigelarsi durante la notte coperta e si ammorbidirà rapidamente, soprattutto sui pendii soleggiati al di sotto dei 2800 m circa. Nel corso della giornata il calore causerà anche sui pendii ombreggiati in quota un progressivo ammorbidimento del manto nevoso.

Principalmente sui pendii ombreggiati, nella parte superiore del manto nevoso si trovano, a livello isolato, strati fragili instabili. Ciò ad alta quota.

Alle quote di bassa e media montagna c'è solo poca neve.

Tendenza



Il pericolo di valanghe asciutte diminuirà rapidamente. Il pericolo di valanghe bagnate rimarrà invariato.

